

Eliminare dubluri SIUI_MF.

Pentru acei medici care folosesc aplicatia SIUI_MF ,pentru raportarea lunii septembrie 2010, inainte de a face importul personalizarii se fa executa programul de eliminare dubluri **Sterge_Inscriii(diferit de septembrie 2010).exe care va sterge lista de inscriși mai puțin luna septembrie 2010.Dupa executarea lui si importul personalizarii medicul va avea in aplicatie aceleasi cnp_uri care se gasesc in aplicatia SIUI de la CAS.**

Acest program se afla si se poate descarca de pe site_ul CAS CLUJ adica www.cascluj.ro in tab_urile:

Info Center

Info Furnizori

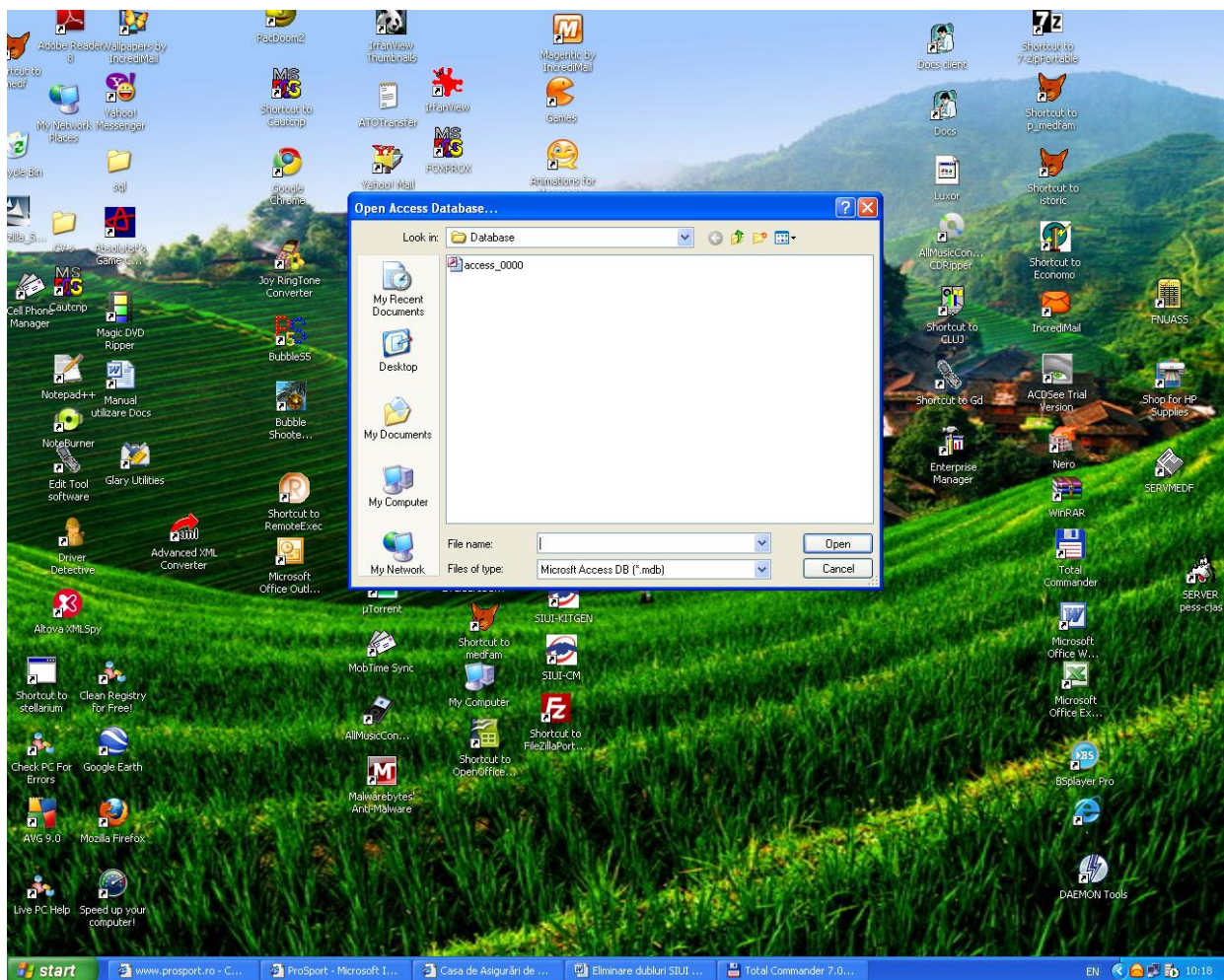
Asistenta Medicala Primara

Anunturi /Noutati

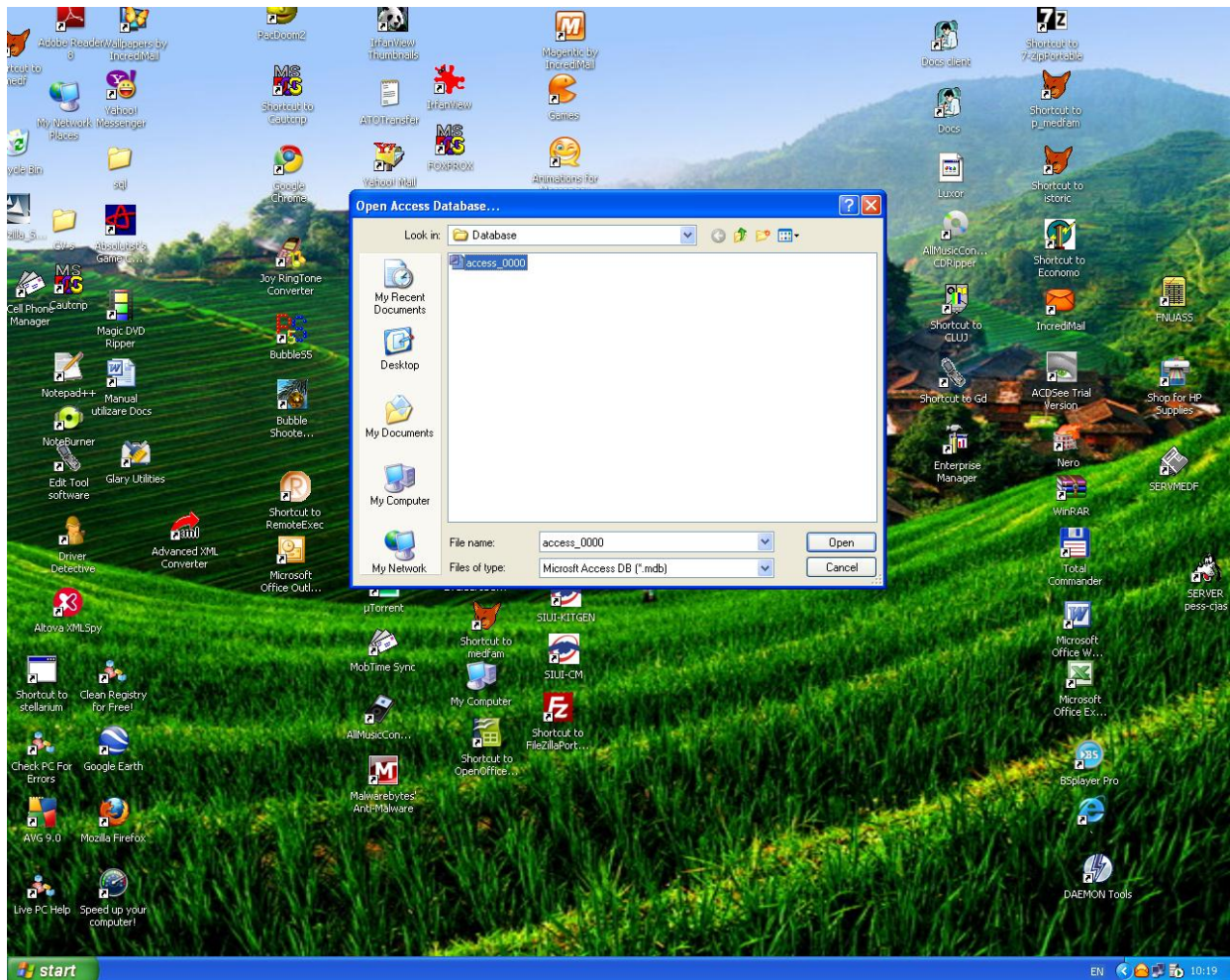
Aplicatie pentru stergerea inscrișilor diferiti de septembrie 2010

Dupa ce aplicatia **Sterge_Inscriii(diferit de septembrie 2010).exe** se salveaza pe calculator si apoi se executa(dublu click pe ea):

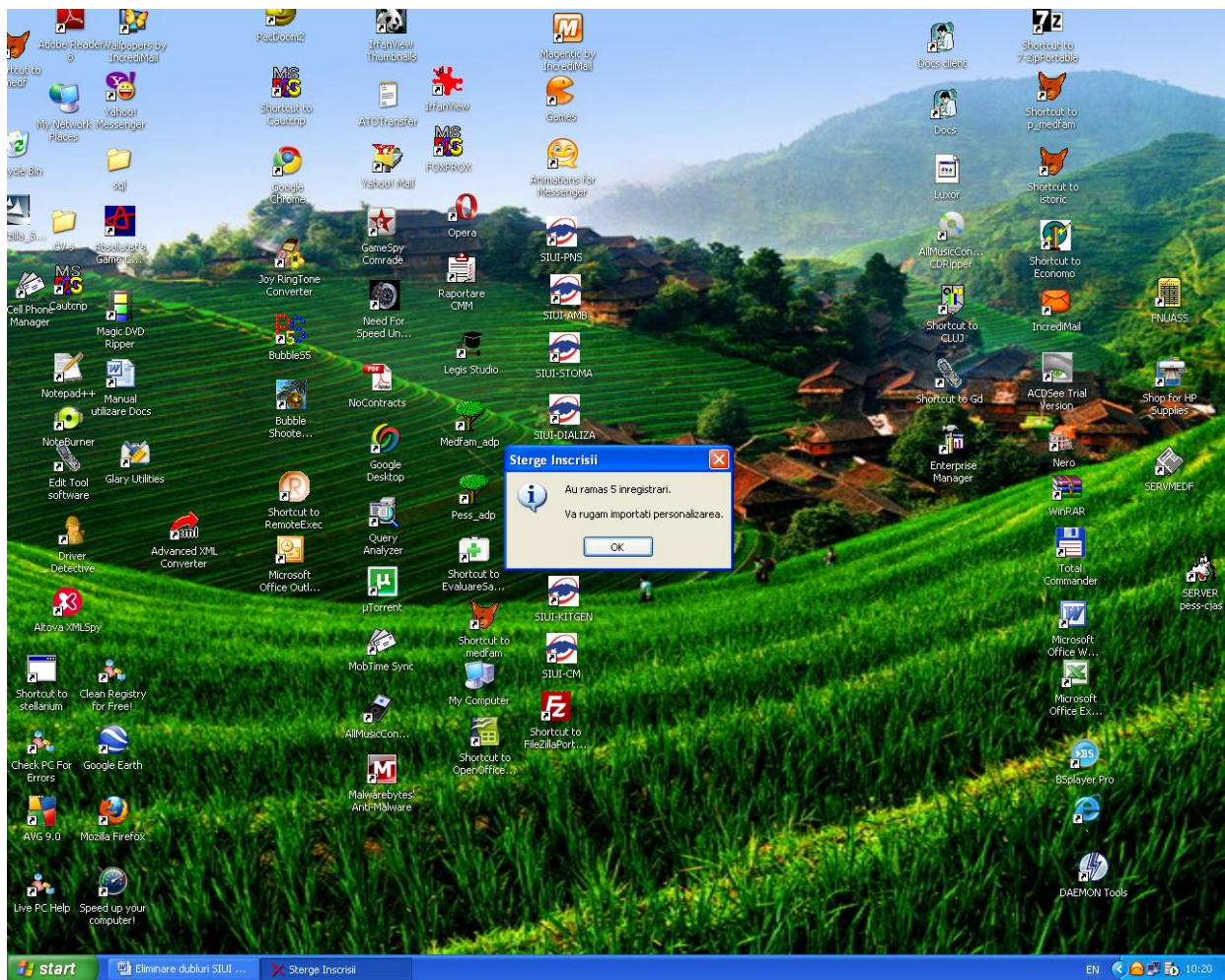
Programul incepe cu selectarea bazei de date access_0000 .Daca programul SIUI-MF a fost instalat implicit aceasta se gaseste in C:\PROGRAM FILES\CNAS\SIUI-MF\DATABASE si apare pe ecran.Daca programul SIUI_MF a fost instalat in alt director atunci cu selectorul din dreapta lui Look in il cautam.



Ne pozitionam pe access_0000 si apoi dam click pe OPEN



Dupa executia programului pe ecran apare urmatorul mesaj:



Pasul urmator se porneste SIUI_MF si se importa personalizarea.